

**Damit der  2013
Aufschwung
weitergeht**

Mit attraktiven vereinsinternen Bewerben auf Basis ITN & nu-Turnier

**VORWEG
EIN HERZLICHES DANKESCHÖN
AN ALLE ENGAGIERTEN VEREINE**

Dienstleistungen Familie & Tennis

Bereits bis zu 250 der 470 NÖTV-Vereine nutzen die Dienstleistungen

Seit 2005

1. FIT-Programm für Vereine/ Verbände

Seit 2005

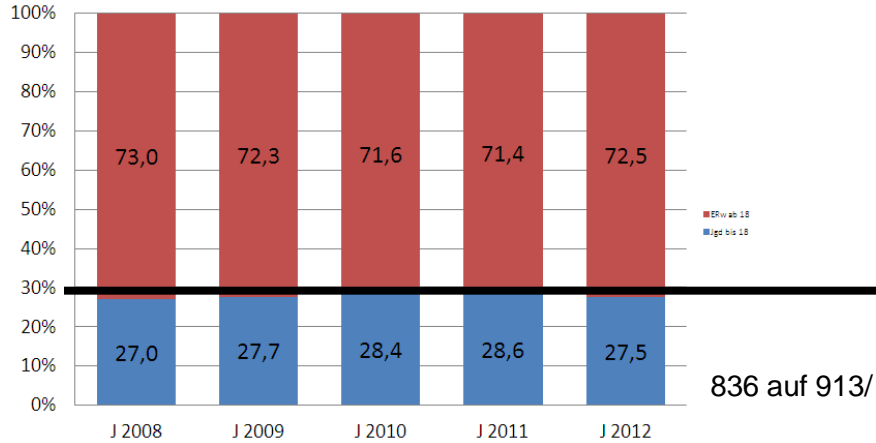
2. Akquisition neuer Mitglieder

Seit 2010

3. Attraktive Veranstaltungen

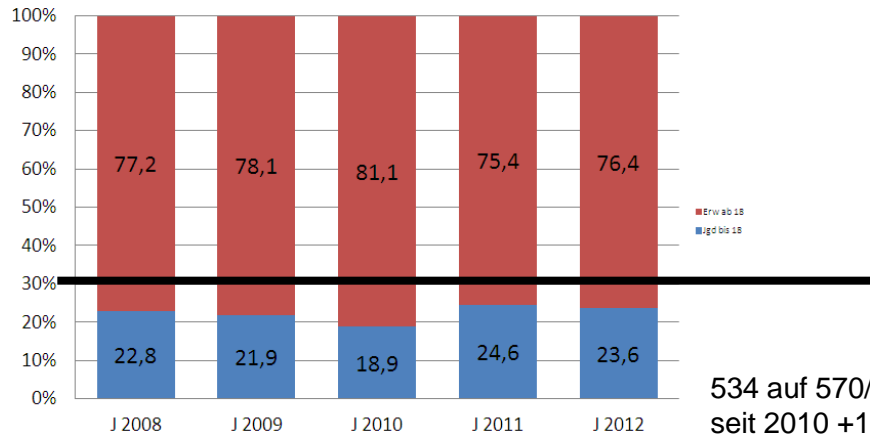
... die Kreise Süd, West, Northwest liegen zw. 27,5 und 23,6 % Jugendanteil und sind % gestiegen

% NÖTV-Süd ALTER Lizenzspieler: Verhältnis Jgd/ AK 2008-2012



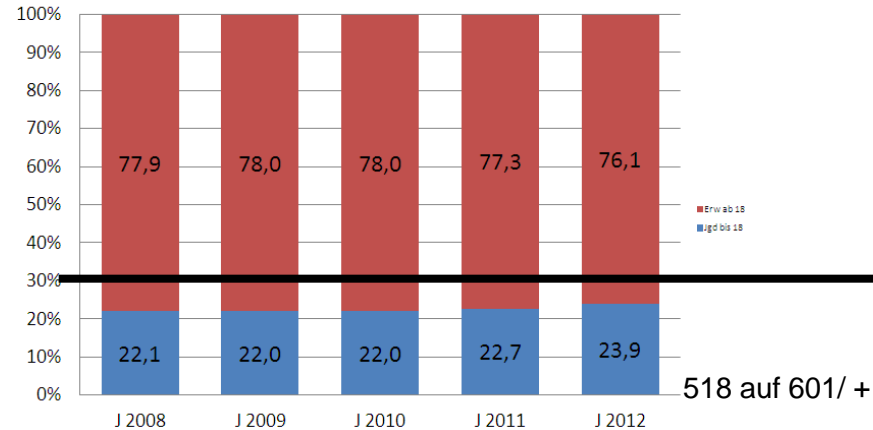
836 auf 913/ + 77

% NÖTV-NW Lizenzspieler: Verhältnis Jgd/ AK 2008-2012



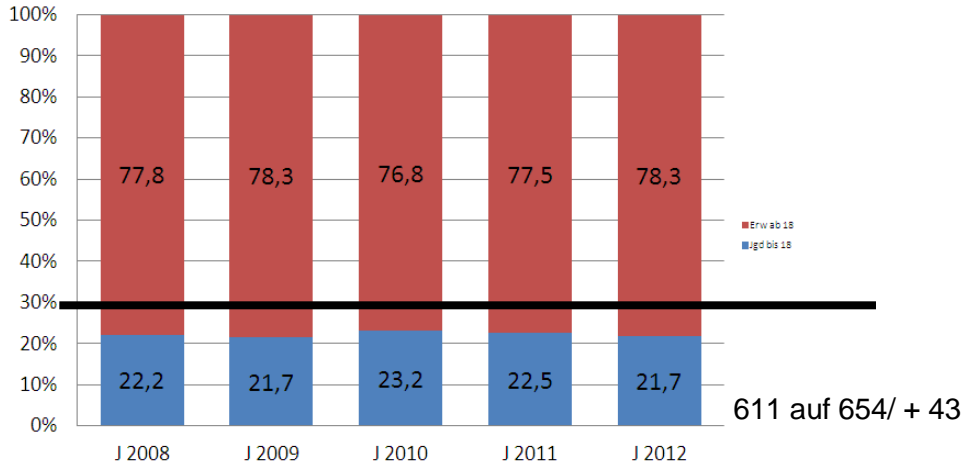
534 auf 570/ + 36
seit 2010 +148

% NÖTV-WE Lizenzspieler: Verhältnis Jgd/ Erw 2008-2012



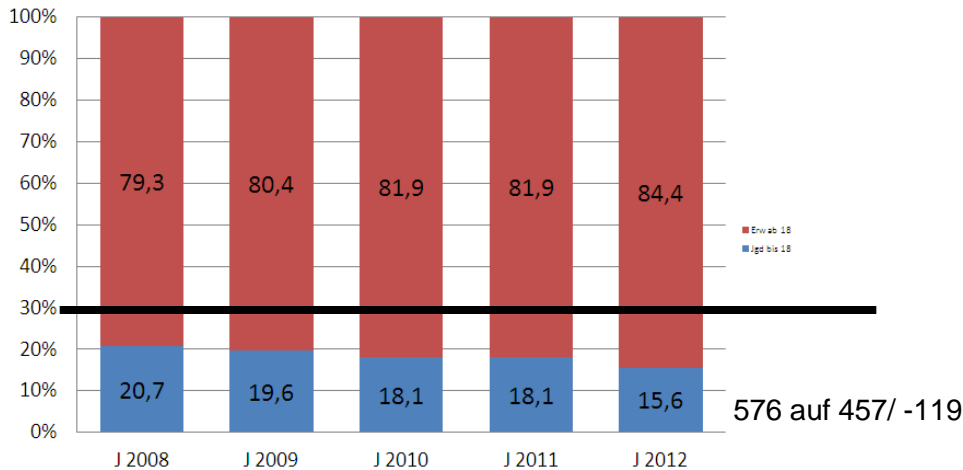
518 auf 601/ + 83

% NÖTV-Mitte Lizenzspieler: Verhältnis Jgd/ AK 2008-2012

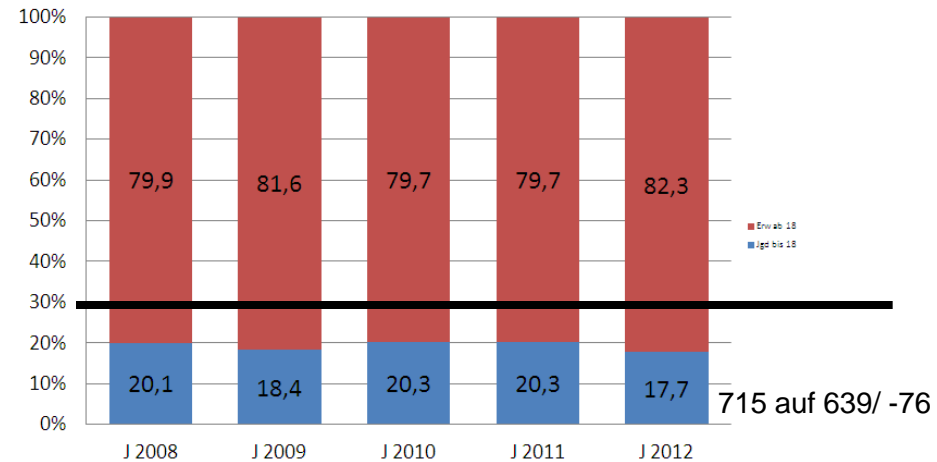


...die Kreise Mitte, SO und NO liegen zw. 21,7 und 15,7 % Jugendanteil und sind % (leicht) gesunken

% NÖTV-NO % Verhältnis Jgd/ Erw 2008-2012



% NÖTV-SO Lizenzspieler: Verhältnis Jgd/ Erw 2008-2012



Wir bieten allen interessierten Clubs folgende Hilfe an:

1. **Überblick über Zahlen & Mengengerüste**
„Wieviele Jugendliche haben wir/ Wieviele brauchen wir?“
2. **ROG-Jugendkonzept**
„Als Leitfaden im Jahreszyklus“
3. **Neue Kinder in der Schule akquirieren**
„Erstkontakt mit der Schule, Stundenbilder, abschließendes Spielefest“
4. **„Trainieren - Üben – Matchen“** Attraktives und kurzweiliges Programm über dem Sommer VEREINSINTERN
5. **Regionale Mannschaftsbewerbe**

1) Überblick über Zahlen & Mengengerüste

ALSO: Wie hoch ist der Jugend-Anteil in unserem Verein?

Und: Welches Durchschnittsalter haben wir?

Anmerkung: die gezeigten Zahlen basieren auf den NÖTV-Spielerlisten = Lizenzkarten aus 2006-2012.

Im Verein sollte der Jugendanteil auf der Anzahl ALLER Mitglieder basieren = Kassier fragen nach den Mitgliederdaten.

Folgende 2 Kennzahlen jährlich checken:

- 1) Altersstruktur (Ziel unter 35 Jahre)
- 2) Jugendanteil (Ziel 30%)

Natürlich gibt es Vereine, wo alles ok ist, ja sogar sehr positiv dastehen

...aber es gibt etliche Vereine, die LÖSBARE Probleme haben (Trainer od. Betreuer weg, Funktionärswechsel...) und sich auch helfen lassen

...es gibt aber auch Vereine, die gar nichts mit Jugend am Hut haben. Zwingen kann man die nicht. Aber sie sollten umdenken, sonst werden sie ein Ablaufdatum haben....

1) Über Menge

Folgende 2 Kennzahlen jährlich checken:

- 1) Altersstruktur (Richtwert unter 35 Jahre)
- 2) Jugendanteil (Richtwert 30%)

ALSO: Wie
Und: Welche

Anmerkung: die gezeigten Zahlen basieren auf den ÖTV Spielernoten
Lizenzkarten aus 2006-2012.

Im Verein sollte der Jugendanteil auf der Anzahl ALLER Mitglieder basieren =
Kassier fragen nach den Mitgliederdaten.

Folgende 2 Kennzahlen jährlich checken:

- 1) Altersstruktur (Ziel unter 35 Jahre)
- 2) Jugendanteil (Ziel 30%)

Natürlich gibt es Vereine, wo
alles ok ist, ja sogar sehr
positiv dastehen

...aber es gibt etliche Vereine,
die LÖSBARE Probleme
haben (Trainer od. Betreuer
weg, Funktionärswechsel...)
und sich auch helfen lassen

...es gibt aber auch Vereine,
die gar nichts mit Jugend am
Hut haben. Zwingen kann man
die nicht. Aber sie sollten
umdenken, sonst werden sie
ein Ablaufdatum haben....

1) Wieviele Jugendliche braucht mein Verein?

Richtwert: 30% der gesamten Mitglieder

d.s. bei

Gesamtmitglieder	30% Jgd-Anteil	R	O	G
250 Mitglieder:	75 Jugendliche	38	23	15
200 Mitglieder:	60 Jugendliche	30	18	12
140 Mitglieder:	42 Jugendliche	21	13	8
120 Mitglieder:	36 Jugendliche	18	11	7
100 Mitglieder:	30 Jugendliche	15	9	6
80 Mitglieder:	24 Jugendliche	12	7	5
60 Mitglieder:	18 Jugendliche	9	5	4

Wie alt ist unser Club 2013?

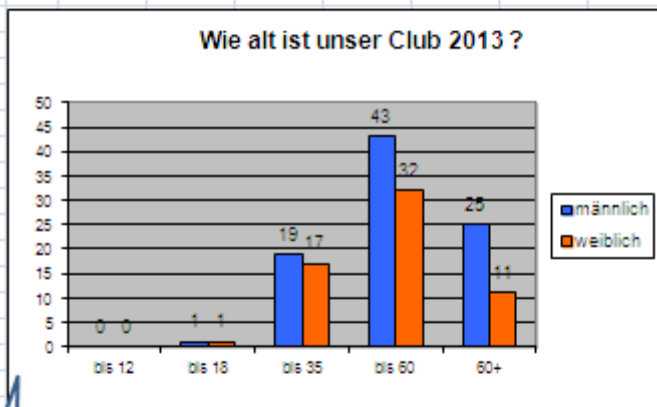
- 1) Mitgliederliste zur Hand nehmen
 - 2) Anzahl der einzelnen Jahrgänge in die farbigen Felder eingeben
 - 3) In der Grafik erscheint automatisch die Alterstruktur unseres Vereines
- (Schnellanalyse: die Balken links (bis 10, 10-14, 14-18 Jahre) sollten in etwa gleich hoch sein, wie die Balken rechts.)

	männl	weiblich
87	1926	
86	1927	
85	1928	
84	1929	
83	1930	
82	1931	
81	1932	
80	1933	
79	1934	
78	1935	
77	1936	2
76	1937	
75	1938	1 1
74	1939	1
73	1940	3 1
72	1941	3
71	1942	1 1
70	1943	1 1
69	1944	2 1
68	1945	1
67	1946	1
66	1947	4 1
65	1948	2 2
64	1949	1 2
63	1950	
62	1951	2
61	1952	1
60	1953	2
59	1954	
58	1955	1
57	1956	1 1
56	1957	1 1
55	1958	3 1
54	1959	2 1
53	1960	4 3
52	1961	4 1
51	1962	1 1
50	1963	1 3
49	1964	4 1
48	1965	2 2
47	1966	2 3
46	1967	1
45	1968	1 2
44	1969	1
43	1970	
42	1971	5 4
41	1972	4 1
40	1973	2

	männlich	weiblich	gesamt
bis 12	0	0	0
bis 18	1	1	2
bis 35	19	17	36
bis 60	43	32	75
60+	25	11	36

Altersschnitt **46,9** Jahre
 Diff. zum Richtwert von 35 Jahren **11,9** Jahre

Richtwert für Altersdurchschnitt: 35 Jahre



Anzahl erwachsener Mitglieder über 18	147
Anzahl jugendlicher Mitglieder bis 18	2
Mitglieder gesamt	149
IST-%-Anteil der Jugendlichen	1,3 %
Diff. zum Richtwert von 30%	-28,7 %

Richtwert die Jgd-Balken links (bis 20) sollten in etwa gleich hoch sein, wie erwachsenen Balken Mitte und rechts

Richtwert für Jugendanteil: zw. 25 und 30%

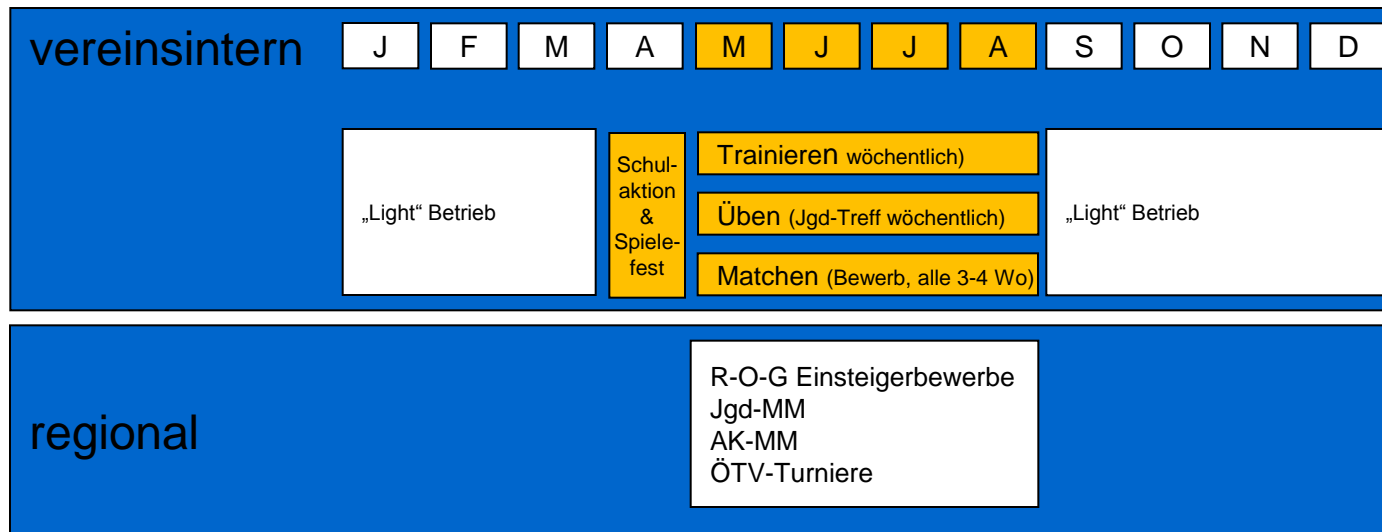
Anzahl Jugend nach Spielstärke:	ROT	ORANGE	GRÜN
Anzahl			
Richtwert in % von Jgd. ges.	50	30	20
Anzahl %	0,0	0,0	0,0
Diff. zum Richtwert	-50,0	-30,0	-20,0

Mit dieser xls-Tabelle bekommt man rasch einen Überblick über Status & Bedarf

2) R-O-G Jugendkonzept

Ziel: Aufbau des vereinseigenen Nachwuchses

WICHTIG: Training & Betreuung/ Sommerprogramm + reduziertes Winterprogramm



2) R-O-G Jugendkonzept

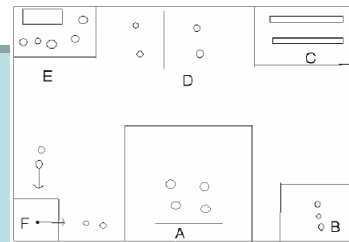
Trainieren (wöchentlich)

Üben (Jgd-Treff wöchentlich)

Matchen (Bewerb, alle 3-4 Wo)

3) Schultennisaktion

Anschreiben Schule



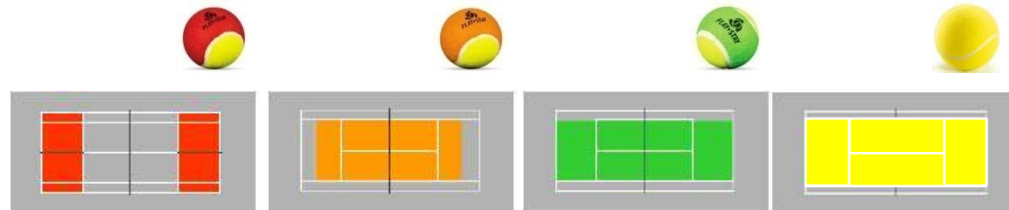
Mögl. Ablauf
Stationsbetrieb oder
Low-T-Ball

Spielefest als
Abschluss und
Übergang in den
Verein

Lustiger Bewerb & Elterninfo



4) Nachhaltige Jugendarbeit

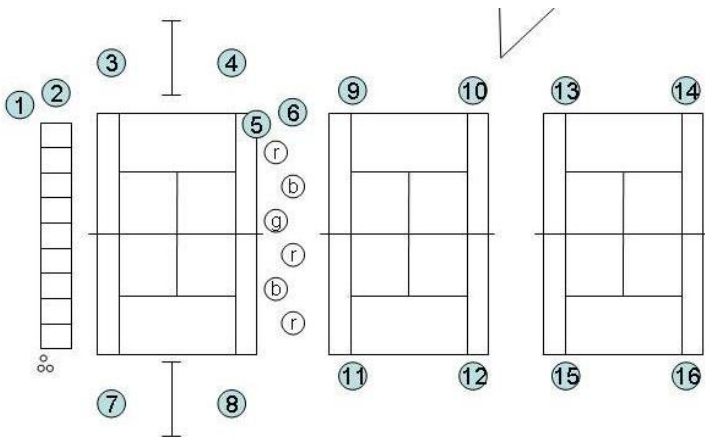


- 1) TRAINIEREN
- 2) ÜBEN
- 3) MATCHEN

2) ÜBEN

Anordnung Platz

ÜE/ Betreuer cards



3) MATCHEN



JUNIOR SOMMER CUP 2013

10. Juli
31. Juli
21. August

10 - 12 Uhr rot/ orange
12 - 14 Uhr grün/ gelb

- Junior Sommer Cup = **Matchen**
- Motto : Sport & Spaß
- Wer Zeit & Lust hat spielt mit
- Anmeldung jeweils am Vortag
- Einteilung nach Spielstärke vor Ort
- Modus nach Anzahl der Teilnehmer
- Punktwertung über alle 3 Termine
- Siegerehrung beim letzten Termin
- Dauer 2 Stunden

Betreuung: Manfred Schmöller 0043 650 522 64 24

Saaldorf
Logo

Teilnehmerliste

JUNIOR SOMMER CUP 2013

Einteilung

1				
2				
3				
4				
5				
6				
7				
8				
9				
10				
11				
12				
13				
14				
15				

Spielbericht Team/ Round Robin

JUNIOR SOMMER CUP 2013

Junior Sommer Cup 2013

Spiel:

Datum:

Einzel	Team 1	Team 2	1. Satz	2. Satz	TB	H	A
1							
2							
3							

Doppel	Team 1	Team 2	1. Satz	2. Satz	TB	H	A
1							

Sieger:

JUNIOR SOMMER CUP 2013

Junior Sommer Cup 2013

x							
	x						
		x					
			x				
				x			
					x		
						x	
							x

Punktwertung plus Daten

Gesamtwertung (nach 2 von 6 Runden)

	Name	Verein	Geb.	ITN	Kat.	Punkte
1	Unterrainer Seppi	Saaldorf		7,0	Gelb A	14
2	Fendl Amadeus	Eugendorf	1998	8,2	Gelb A	4
3	Strasser Maxi	Seekirchen	2000	7,4	Gelb A	3
4	Kirchtag Karolin	Eugendorf	2000	7,6	Gelb A	1
5	Bekutschawa Maxi	Post	1998	7,5	Gelb A	0
6	Fendl Julius	Eugendorf	2000	8,5	Gelb A	0
1	Lindinger Eue	Eugendorf	2000	8,5	Gelb B	16
2	Steinbichler Anna	Strobl	2000	8,7	Gelb B	11
3	Kocic Viktor	Mondsee	2001	9,1	Gelb B	7
4	Bründl Magdalena	Eugendorf	1999	8,6	Gelb B	5
5	Herzsell Andreas	Eugendorf	1998	8,8	Gelb B	3
6	Bründl Teresa	Eugendorf	1998	8,3	Gelb B	2
1	Edlmayr Thomas	Eugendorf	2003	10,1	Grün A	17
1	Schrambeck Benjamin	Strobl		10,1	Grün A	17
2	Klickovic Dijana	Bergheim	2002	10,1	Grün A	16
3	Pirkner Lion	Maxglan	2003	10,1	Grün A	14
4	Danninger Peter	Eugendorf		10,1	Grün A	12
5	Adlgasser Valentin	Eugendorf	2000	10,1	Grün A	11
6	Glast Julian	Eugendorf	2003	10,1	Grün A	11
6	Gerold Michael	Maxglan	2002	10,1	Grün A	10
1	Leitner Moritz	Henndorf	2002	10,1	Grün B	13
2	Unterrainer Simon	Saaldorf		10,1	Grün B	11
3	Müller Stefan	Süd	1999	10,1	Grün B	7
3	Gunther Benedikt	Maxglan	2003	10,1	Grün B	7
4	King Tobias	Anif	1999	10,1	Grün B	6
5	Ruf Fabian	Süd	1999	10,1	Grün B	5
5	Wienerroither Katja	Eugendorf	2002	10,1	Grün B	5
6	Leitner Timo	Bergheim	2002	10,1	Grün B	4
7	Gerold Andreas	Maxglan	1999	10,1	Grün B	3
1	Nestaval Thomas	Nußdorf	2003	10,2	Orange A	20
2	Titze Marcel	Bergheim	2001	10,2	Orange A	19
3	Pöllhuber Tobias	Elsbethen		10,2	Orange A	17
4	Dürlinger Felix	Bergheim	2004	10,2	Orange A	7
5	Eckstein Florian	Freilassing		10,2	Orange A	6
1	Roidmayr Klara	Nußdorf	2002	10,2	Orange B	14
2	Gligorevic Ana	Bergheim		10,2	Orange B	11
3	Absmanner Marlene	Nußdorf	2001	10,2	Orange B	10
4	Walkner Anna	Nußdorf	2002	10,2	Orange B	8
5	Wienerroither Markus	Eugendorf	2003	10,2	Orange B	7
1	Schinagl Konstantin	Nußdorf	2003	10,3	Rot	24
2	Kollenz Maxi			10,3	Rot	23
3	Baumgartner Lukas	Adnet		10,3	Rot	22
4	Klampfer Lena	Bergheim	2003	10,3	Rot	15
5	Weiser Florian	Nußdorf	2000	10,3	Rot	11

LEARNING BY DOING – EVENT
Junior Sommer Cup
9. März 2013, 16-18, Sportwelt St. Pölten

- 1) Termin: Frühjahr 2013
- 2) Thema: vereinsinternes Junior-Bewerb
(der dann im Verein alle 3-4 Wochen angeboten werden sollte)
- 3) Mithelfen & Lernen

ITN-Formate vereinsintern

- Rangliste
 - Clubmeisterschaft
 - Einzelspiele
-
- Matchkaiser

Die Clubmeisterschaft



Der vereinsinterne Höhepunkt der Saison

**Learning by doing – Event
„Funktionärsturnier“
6. April/ Sportwelt St. Pölten**

- 1) Termin: Frühjahr 2013
- 2) Thema: vereinsinternes Clubturnier
(die jährliche CM MUSS Standard sein)
- 3) Selber Mitmachen & Lernen



Match Kaiser

TENNIS Austria

bet-at-home ITINAUSTRIA SPIELSTÄRKEBESTIMMUNG

Werde zum/r VielspielerIn und kröne Dich selbst zum/r Match KaiserIn!

OB DU GEWINNST ODER VERLIERST
JEDES SPIEL ZÄHLT!

Alle vereins-internen Matches im Zeitraum vom 1. Mai bis 30. September werden gewertet:
Spiele um die Club-Rangliste | Spiele in der Club-Meisterschaft | Einzelne Spiele von Mitgliedern | Einzel / Doppel / Mixed

„MATCHKAISER“

Vereinsintern/ Kleine Ursache große Wirkung

- Einzelspiele
- Rangliste
- Clubmeisterschaft
- „MATCHKAISER“

Wer spielt vereinsintern die meisten Matches?
1. Mai – 30. Sept



Die NÖTV-Matchkaiser-Spieler 2012

Endstand NÖTV-TOP 5 Matchkaiser 2012

Herren		Verein	ITN	Einzel	Doppel	Gesamt
Zwanzl	Martin	TC Prottes	7,34	33	37	70
Wieser	Gerhard	Union TC Kilb	6,18	10	44	54
Lenz	Christian	TC Prottes	6,34	26	27	53
Eichinger	Robert	TC Prottes	8,46	23	25	48
Straßer	Josef	Union TC Kilb	7,11	8	37	45

Burschen		Verein	ITN	Einzel	Doppel	Gesamt
Steinparzer	Mathias	Union Ertl, Sekt. Tenn	6,87	23	21	44
Luckner	Sebastian	TC Prottes	9,3	21	9	30
Schwärzler	Matthias	UTC Pöggstall	6,39	5	25	30
Kopp	Rene	TC Prottes	7,16	20	9	29
Granzer	Michael	UTC Biberbach	6,84	24	2	26

Damen		Verein	ITN	Einzel	Doppel	Gesamt
Gigl	Hildegard	Union TC Kilb	7,22	6	45	51
Stubhan	Renate	Union TC Kilb	8,39	6	34	40
Lanzenhofer	Adelheid	Union TC Kilb	8,16	6	31	37
Murzek	Phuang	TC Prottes	7,16	13	20	33
Kasser	Veronika	Union TC Kilb	7,75	5	27	32

Mädchen		Verein	ITN	Einzel	Doppel	Gesamt
Künzl	Sandra	TC Prottes	8,5	15	4	19
Stubauer	Petra	Union Ertl, Sekt. Tenn	9,08	5	11	16
Fabschütz	Tanja	TC Prottes	9,39	12	1	13
Seehofer	Elisabeth	TC Prottes	6,41	6	5	11
Weintraud	Verena	TC Prottes	9,49	9	0	9



Die NÖTV-Matchkaiser-Vereine 2012

TOP 12 Verine (8.9.)	Spieler	Matches
TC Prottes	58	293
Union TC Kilb	38	144
UTC Biberbach	37	122
ESV Obergrafendorf	28	93
UTC Ardagger	33	91
Union Ertl, Sekt. Tennis	27	83
UTC St. Georgen-Ybbsfeld	45	73
UTC St. Peter i.d. Au	37	63
Tennisclub St.Valentin	43	60
USV Groß Gerungs, Sekt. Tennis	28	60
UTC Pöggstall	29	60
TC Neumarkt	19	56



DIE Eintrittskarten in diese Tenniswelt



2013 10 €

2012: 200 Stk verkauft



Silver-Card für:

- + vereinsinterne **Bewerbe**
- + **Matchkaiser**
- + **Hobbycup**
- + **ITN-Turniere**
- + **persönliches ITN-Portrait**

Gold-Card für:

- + vereinsinterne **Bewerbe**
- + **Matchkaiser**
- + **Hobbycup**
- + **ITN-Turniere**
- + **persönliches ITN-Portrait**
- + **Mannschaftsmeisterschaft**
- + **ÖTV-Turniere**

Attraktive Goodies (günstiger Eintritt DC, FED, ATP, WTA & NÖ-Card, etc.)

